

BOMANN Reparaturhinweise für Kühl-/Gefriergeräte

Sie erhalten allgemeine Informationen zum Austausch bestimmter Ersatzteile. Die Darstellungen und Reparaturhinweise sind Gerätetypabhängig und können leicht vom Originalgerät abweichen.

Bei nicht ordnungsgemäßer Befolgung der Reparaturhinweise ist die Schadenshaftung ausgeschlossen.

WARNUNG!

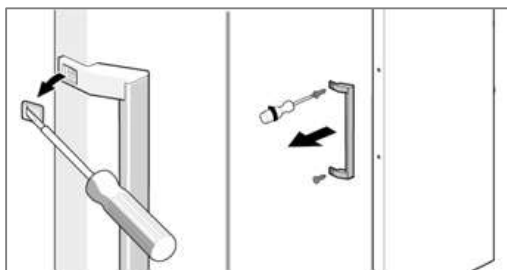
Bei Reparatur-/Wartungsarbeiten darf das Gerät **NICHT** mit dem Netzstrom verbunden sein!

Austauschen der Türdichtung

- Entnehmen Sie den Geräteinhalt und tauen Sie, falls notwendig, das Gerät ab. Achten Sie darauf, wie die alte Dichtung befestigt ist.
- Entfernen Sie den abgenutzten Dichtungsgummi.
- Je nachdem, wie der alte Dichtungsgummi befestigt war, bringen Sie den neuen Gummi an. Beginnen Sie die Dichtung in einer Ecke anzudrücken und drücken/streichen Sie diese dann rund um die Türe in die dafür vorgesehene Steckvorrichtung.
- Kontrollieren Sie die Türdichtung weiterhin regelmäßig auf Verschmutzungen und Beschädigungen!

Austauschen des Türgriffs

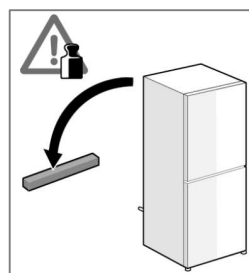
- Entfernen Sie den Türgriff.



- Die Türgriffmontage erfolgt in umgekehrter Reihenfolge.

Austauschen der Türscharniere

- Entnehmen Sie den Geräteinhalt und die Innenausstattungsteile.
- Kippen Sie das Gerät nach hinten und blockieren Sie es in dieser Position, um ein Herausrutschen der Gerätetüren zu verhindern.



Austauschen des oberen Türscharniers

- Je nach Gerätetyp lösen und entnehmen Sie zunächst die Geräte- oder Scharnier-Abdeckung.
- Demontieren Sie das obere Türscharnier, indem Sie die Schrauben lösen.
- Die Türscharniermontage erfolgt in umgekehrter Reihenfolge.

Austauschen des mittleren Türscharniers

- Demontieren Sie zunächst das obere Türscharnier „*Austauschen des oberen Türscharniers*“.
- Entnehmen Sie die obere Gerätetür und stellen Sie die Tür sicher zur Seite.

- Demontieren Sie das mittlere Türscharnier, indem Sie die Schrauben lösen.
- Die Türscharniermontage erfolgt in umgekehrter Reihenfolge.

Austauschen des unteren Türscharniers

- Drehen Sie je nach Gerätetyp zunächst den Standfuß heraus.
- Demontieren Sie das untere Türscharnier, indem Sie die Schrauben lösen.
- Die Türscharniermontage erfolgt in umgekehrter Reihenfolge.

Austauschen der Ablagen/Einschübe

Je nach Geräte- Typ und Ausstattung lassen sich die verschiedenen Ablagen und Einschübe entnehmen und ersetzen.

Austauschen der Glas-/Flaschenablagen

- Die Ablage ggf. anheben, schräg stellen und nach vorne herausziehen.
- Schieben/setzen Sie die Ablage sicher in umgekehrter Reihenfolge ein.

Austauschen der Türablagen

- Die Türablage anheben, bis sie sich aus der Halterung löst und herausnehmen.
- Setzen Sie die Türablage flach auf, drücken Sie beide Seiten der Ablage gleichzeitig nach unten, so dass sie in den Halterungen einrastet.

Austauschen der Einschübe

- Das Schubfach nach vorne herausnehmen, ggf. schräg stellen und entnehmen.
- Schubfach einsetzen, ggf. den vorderen Teil des Faches leicht anheben und komplett einschieben.

BOMANN®

C. Bomann GmbH

www.bomann-germany.de