

Bodenplatte anbringen / Install bottom cover

Um einen geräuscharmen Betrieb zu ermöglichen, bringen Sie die im Lieferumfang enthaltene Bodenplatte an.
To enable quiet operation, attach the bottom cover plate included in the scope of delivery.

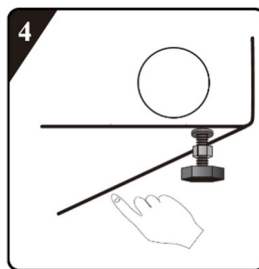
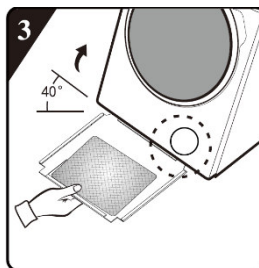
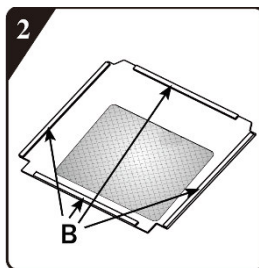
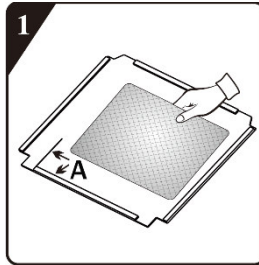
Vor der Installation der Bodenplatte, richten Sie die beiliegende Akustikwolle (selbstklebend) entlang der rechtwinkligen Darstellung (A) auf der Bodenplattenseite ohne Aufschrift aus und kleben Sie diese fest.

Entfernen Sie das Papier auf dem doppelseitigen Klebeband (B) rundum der Bodenplatte.

Neigen Sie die Waschmaschine um ca. 40°. Richten Sie die Platte mit der Schalldämmung nach oben und mit den rechtwinkligen Ausschnitten nach vorne, entsprechend der Darstellung aus.

Schieben Sie die Plattenseite mit den schrägwinkligen Ausschnitten voran, zwischen den Standfüßen vollständig unter.

Drücken Sie die Bodenplatte unterhalb der Waschmaschine an allen vier Seiten fest an.



Before installing the bottom cover plate, align the enclosed acoustic wool (self-adhesive) along the right-angle impression (A) on the unmarked plate side and paste it in place.

Remove surface paper on double-sided tape (B) around the bottom cover plate.

Tilt the washing machine by approx. 40°. Align the plate with the sound insulation facing up and let the side with right-angle notch face towards front of the machine, as shown in the figure.

Push the panel side with oblique-angle notch first, between the feet completely underneath.

Press the double-sided tape on four sides manually to secure the noise-reduction plate to the machine body firmly.