

Schallschutzplatte anbringen / Install noise reduction board

Um das Betriebsgeräusch zu reduzieren, bringen Sie die im Lieferumfang enthaltene Schallschutzplatte an.

To reduce the operating noise, install the noise reduction board included in the scope of delivery.

Schritt 1 (Modellabhängig): Vor der Installation der Platte, richten Sie die selbstklebende Akustikwolle (Lieferumfang Modellabhängig) entlang der rechtwinkligen Darstellung (A) auf der Plattenseite ohne Aufschrift aus und kleben Sie diese fest.

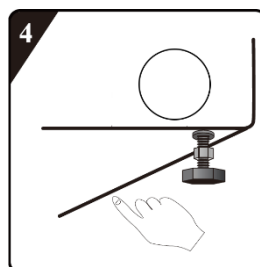
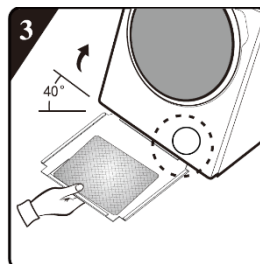
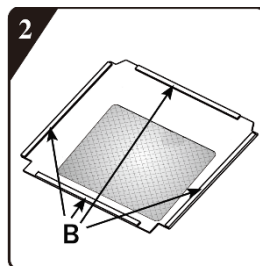
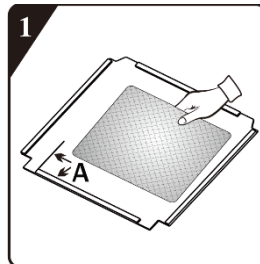
Liegt die Akustikwolle Ihrem Gerät nicht bei, überspringen Sie Schritt 1!

Schritt 2: Entfernen Sie das Papier auf dem doppelseitigen Klebeband (B) rundum der Platte.

Schritt 3: Neigen Sie die Waschmaschine um ca. 40° und richten Sie die Platte mit den rechtwinkligen Ausschnitten nach vorne, entsprechend der Darstellung, aus.

Schieben Sie die Plattenseite mit den schrägwinkligen Ausschnitten voran, zwischen den Standfüßen vollständig unter.

Schritt 4: Drücken Sie die Platte unterhalb der Waschmaschine an allen vier Seiten fest an.



Step 1 (depending on model): Before installing the board, align the self-adhesive acoustic wool (scope of delivery depends on model) along with the rectangular impression (A) on the side of the board without the label and stick it in place.

If the acoustic wool is not supplied with your appliance, skip step 1!

Step 2: Remove the paper from the double-sided adhesive tape (B) around the board.

Step 3: Tilt the washing machine by approx. 40° and align the board with the right-angled cut-outs to the front, as shown in the figure.

Slide the side of the board with the oblique-angled cut-outs first, between the feet completely underneath.

Step 4: Firmly press the board underneath the washing machine on all four sides.